

PLAN DE DESARROLLO URBANO DE CHIMBOTE – NUEVO CHIMBOTE 2020 - 2030

COD_PLAN: ITEM 05-PDU_chimb	ETAPA: Diagnostico	CAPA CLAVE: pdu_chimb_cobertura_agua_potable pdu_chimb_indi_PPcaAP
---------------------------------------	------------------------------	---

DESCRIPCIÓN CORTA

MAPA: Cobertura de agua potable	DOCUMENTO: Diag-44-pdu_chimb_agua_potable.pdf
---	---

CONTENIDO:

El servicio de agua en la ciudad de Chimbote se encuentra a cargo de la empresa SEDACHIMBOTE, que tiene jurisdicción sobre los distritos de Chimbote, Nuevo Chimbote, Casma y Huarney.

Las fuentes de agua para consumo humano existentes en Chimbote son las siguientes:

- Fuente superficial: Desde el río Santa, en la bocatoma “la Huaca” ubicado a la altura del Centro Poblado Vinzos, sale un canal denominado Irchim, que luego continua en el canal Carlos Leight, el cual alimenta tres lagunas de almacenamiento denominadas N°1, 2 y 3, las cuales se encuentran próximas a la planta de tratamiento de agua potable San Antonio. Esta planta de tratamiento tiene una capacidad de producción de 550 l/s
- Fuente subterránea: Existe en el entorno de la ciudad, 17 pozos tubulares subterráneos

INDICADOR:

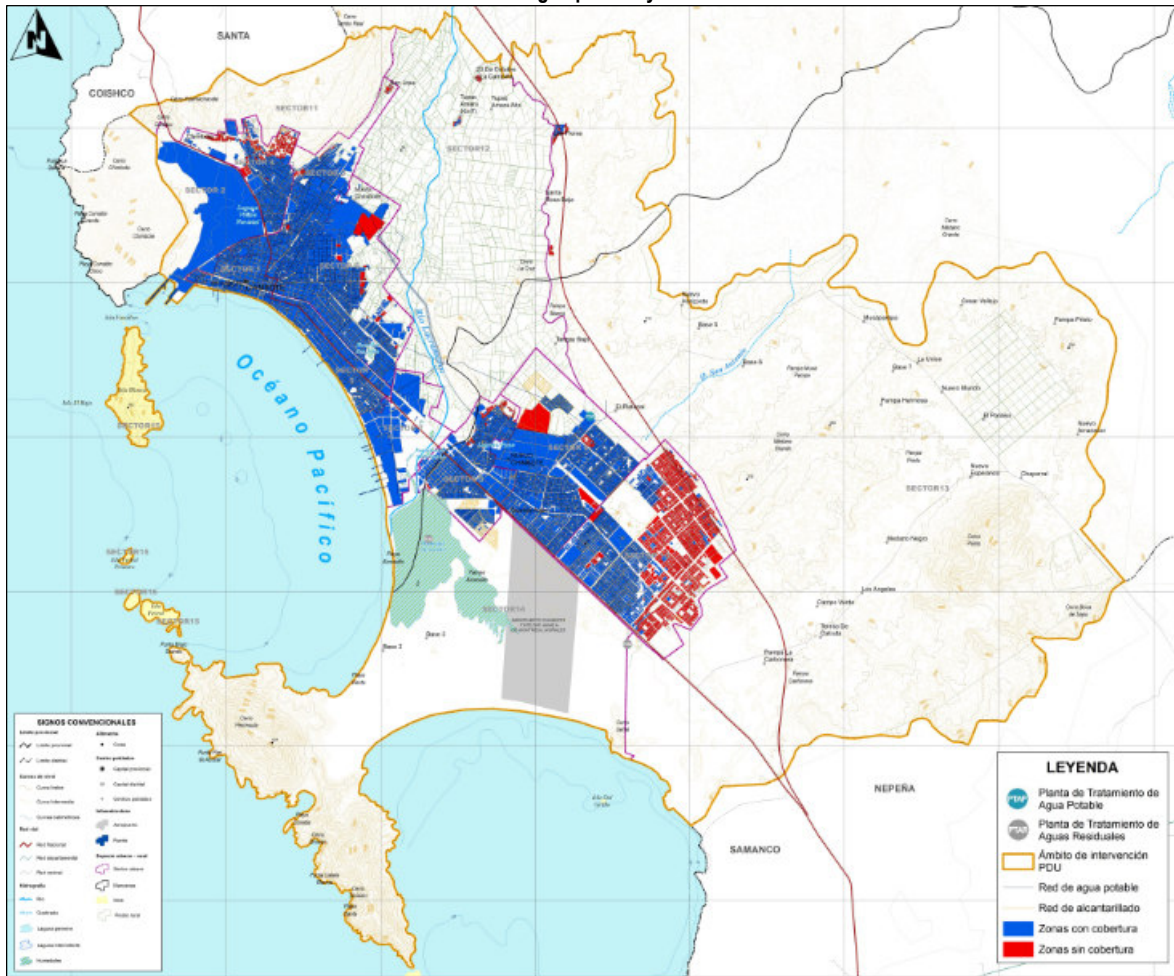
Porcentaje de Población con Acceso a Agua Potable conectado a la Red Pública

SECTOR URBANO	POBLACION TOTAL URBANA	POBLACION CON ACCESO A AGUA POTABLE	TOTAL DE VIVIENDAS CON ACCESO A AGUA POTABLE	% DE POBLACION CON ACCESO A AGUA POTABLE
SECTOR 1	17261	16387	4370	94.9%
SECTOR 2	5	0	0	0.0%
SECTOR 3	44140	35824	9553	81.2%
SECTOR 4	27444	17899	4773	65.2%
SECTOR 5	24028	22459	5989	93.5%
SECTOR 6	65704	54011	14403	82.2%
SECTOR 7	318	308	82	96.9%
SECTOR 8	33253	30030	8008	90.3%
SECTOR 9	52684	48360	12896	91.8%
SECTOR 10	71635	34174	9113	47.7%
SECTOR 11	0	SD	SD	SD
SECTOR 12	450	SD	SD	SD
SECTOR 13	855	SD	SD	SD
SECTOR 14	281	SD	SD	SD
SECTOR 15	0	0	0	0
TOTAL	338058			

Fuente: Equipo Técnico PDU Chimbote-Nuevo Chimbote

MAPA:

Cobertura de agua potable y alcantarillado



Fuente: Equipo Técnico PDU Chimbote-Nuevo Chimbote

FUENTE:

Capítulo I – Diagnóstico. Plan de Desarrollo Urbano Chimbote – Nuevo Chimbote 2020 – 2030. Equipo Técnico PDU Chimbote – Nuevo Chimbote IDOM, 2020.

ELABORACIÓN DE FICHA:

Mlevano
ETC-RCC-MVCS